

H.E. António GUTERRES
Secrétaire général des Nations
Unies
New York, NY 10017
USA

Paris, le 30 juillet 2022

Objet : Déclaration de soutien continu au Global Compact des Nations Unies

Honorable Secrétaire général,

J'ai l'honneur de vous confirmer la volonté d'Insign de continuer à soutenir les dix principes du Global Compact des Nations Unies concernant le respect des droits de l'Homme, des normes internationales du travail, de la protection de l'environnement et de la lutte contre la corruption.

Par cette lettre et suite à ces 4 années d'adhésion, nous vous exprimons notre volonté de poursuivre notre engagement vis-à-vis du Global Compact dans la promotion de ses 10 principes fondateurs.

Nous nous engageons à participer de la manière suivante :

1. Promouvoir et respecter la protection du droit international relatif aux droits de l'Homme dans notre sphère d'influence.
2. Veiller à ne pas se rendre complice de violations des droits de l'Homme
3. Respecter la liberté d'association et à reconnaître le droit de négociation collective
4. Éliminer toutes les formes de travail forcé ou obligatoire
5. Abolir effectivement le travail des enfants

7, rue de la République
69001 Lyon

21, rue du Fg Saint-Antoine
75011 Paris

7, route de Lamastre
07300 Tournon-sur-Rhône

+ 33 (0)4 72 00 35 80



insign

6. Éliminer la discrimination en matière d'emploi et de profession
7. Appliquer l'approche de précaution face aux problèmes touchant l'environnement
8. Promouvoir une plus grande responsabilité en matière d'environnement
9. Favoriser la mise au point et la diffusion de technologies respectueuses de l'environnement
10. Agir contre la corruption sous toutes ses formes, y compris l'extorsion de fonds et les pots-de-vin.

Nous convenons que l'une des obligations qui conditionne notre participation au Global Compact est la publication d'une Communication sur l'Engagement (COE) et le progrès (COP), décrivant les efforts de notre organisation pour soutenir la mise en œuvre des 10 principes et de s'engager auprès du Global Compact.

Nous soutenons la responsabilité publique et la transparence, par conséquent nous nous engageons à publier nos progrès chaque année, en conformité avec les directives pour les Communications sur l'Engagement du Global Compact des Nations Unies.

Nous publions ainsi cette année sur le site du Global Compact un document (COP) représentant nos actions pour l'année 2021.

Meilleures salutations,

Lionel CUNY
Président

Lionel CUNY

Signé par Lionel CUNY
✓ Signé et certifié par **you sign** 

7, rue de la République
69001 Lyon

21, rue du Fg Saint-Antoine
75011 Paris

7, route de Lamastre
07300 Tournon-sur-Rhône

+ 33 (0)4 72 00 35 80

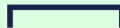
**COP INSIGN
2021**



Creative partners have no frontie

ers

insign



choose
mycompany®

2021
FRANCE



CERTIFIED
Happy
index⁷/AtWork

Nos engagements

La démarche #positiveimpact d'Insign

En interne

Nous nous engageons au quotidien pour améliorer notre impact sur l'écosystème et le bien-être de nos collaborateurs. En 2020, nous avons défini notre raison d'être.



Pour nos clients

Notre métier consiste à agir sur les comportements des individus.

Grâce aux actions que nous menons pour nos clients, nous avons la possibilité de contribuer à un monde meilleur et remplir des objectifs de Développement Durable.

Insign une agence conseil engagée dans la performance durable

Insign est une agence indépendante de 250 creative partners. Basée à Paris, Lyon, Tournon sur Rhône, Dakar et Los Angeles.

Nous développons un modèle responsable avec une série d'initiatives guidées par notre volonté de progresser et de tester les innovations managériales, salariales et sociales sur notre propre organisation selon les meilleurs référentiels en vigueur

- index égalité homme femmes 63/100
- plan d'actionnariat salarié (30 collaborateurs actionnaires)
- baromètre happyatworks
- ligne d'écoute interne anonyme
- ...

NOUS SOUTENONS
LE PACTE MONDIAL



Insign est membre du Global compact France depuis 2018 et utilise le référentiel ODD pour transformer son organisation



Pour la seconde année consécutive, Insign reçoit le Label Happy at work qui fait évaluer la qualité de vie au travail par ses collaborateurs

ecovadis

Business Sustainability Ratings

Insign est évalué Ecovadis Silver dans le référentiel achat des partenaires et fournisseurs responsables

Entreprise



Insign est en cours de certification B-CORP



Membre co-fondateur de Eden School, école numérique inclusive pour former des développeurs de moins de 18 ans



Insign est membre du Think Tank développement durable du Hub Institute et intervient dans des conférences



Insign est membre de la commission nationale développement durable ISO 26000

african pattern

Insign soutient le fond de dotation pour le développement de l'économie sociale et solidaire en Afrique

Green Management School

Insign est partenaire et participe au comité scientifique de l'école de la transition écologique et solidaire

NOTRE RAISON D'ÊTRE

“Nous luttons contre l’entre-soi et nous militons pour la pluralité des cultures et des points de vue pour faire de la collaboration une force de transformation et de création de valeurs pour les individus, les organisations et la société.”

NOTRE MISSION

“Faire de nos clients de game-changers qui impactent positivement la société tout en développant durablement leur business”

Insign s'engage sur les 10 principes du Global Compact



DROITS DE L'HOMME

1. Promouvoir et respecter la protection du droit international relatif aux Droits de l'Homme
2. Veiller à ne pas se rendre complices de violations des Droits de l'Homme



NORMES INTERNATIONALES DU TRAVAIL

3. Respecter la liberté d'association et reconnaître le droit de négociation collective
4. Contribuer à l'élimination de toutes les formes de travail forcé ou obligatoire
5. Contribuer à l'abolition effective du travail des enfants
6. Contribuer à l'élimination de toute discrimination en matière d'emploi



ENVIRONNEMENT

7. Appliquer l'approche de précaution face aux problèmes touchant à l'environnement
8. Prendre des initiatives tendant à promouvoir une plus grande responsabilité en matière d'environnement
9. Favoriser la mise au point et la diffusion de technologies respectueuses de l'environnement



LUTTE CONTRE LA CORRUPTION

10. Agir contre la corruption sous toutes ses formes, y compris l'extorsion de fonds et les pots-de-vin

Les Dix Principes du Global Compact des Nations Unies sont dérivés de : la Déclaration Universelle des Droits de l'Homme, la Déclaration de l'Organisation Internationale du Travail relative aux principes et droits fondamentaux au travail, la Déclaration de Rio sur l'environnement et le développement, et la Convention des Nations Unies contre la corruption.

1. Droits de l'homme



**DROITS DE
L'HOMME**

Nos actions en bref

- amélioration de la **couverture médicale** de nos collaborateurs (changement de mutuelle et élargissement de la couverture sociale)
- Chacun de nos fournisseurs s'engagent en signant notre **charte éthique** avec mention des droits de l'Homme respectés
- Respect des **données à caractère personnel** des collaborateurs et sensibilisation des collaborateurs au RGPD
- mise en place d'une **équipe dédiée** et traitement des registres **RGPD**
- **mécénats de compétences** pour des associations qui aident des personnes issues de milieux défavorisés (Village Pilote, l'école à l'hôpital)

#RSE INSIGN AFRICA



MÉCÉNAT

Soutenir une ONG de défense des droits des enfants

<https://www.villagepilote.org/>



PROJET RÉALISÉ

Développer les actions de fundraising par le biais de la communication

CONTEXTE

Sortir les enfants des rues

Depuis 1994, Village Pilote endigue la problématique des enfants des rues par le biais de la prévention, de la protection et de la réinsertion des enfants en danger.



LE RÔLE D'INSIGN

- Accompagnement dans la **mise en place de sa communication** : envoi de newsletters, gestion du site internet
- **Création d'un fundraising** en ligne pour lever des fonds et développer ses champs d'intervention sur le terrain

RÉSULTATS

- 2 235 jeunes suivis et soignés dans la rue
- 231 jeunes suivis en prison
- 94 enfants insérés en entreprise ou retournés à l'école
- 318 jeunes intégralement pris en charge par Village Pilote

#RSE INSIGN AFRICA

L'École à l'hôpital



MÉCÉNAT

Soutenir une ONG aux valeurs d'entraide et de solidarité



ACTIVITÉ

Réaliser les calendriers annuels afin de générer une source de revenus autre que les dons.

CONTEXTE

Continuer l'école malgré une hospitalisation

Cette ONG a pour mission d'enseigner auprès des enfants hospitalisés afin de leur permettre de pouvoir suivre un parcours scolaire normal après leur période d'hospitalisation.



LE RÔLE D'INSIGN AFRICA

- Élaboration des calendriers annuels
- Développer une autre source de revenu

RÉSULTATS

- 1^{re} source de revenus
- 400 calendriers vendus
- Somme récoltée servant à organiser toutes les fêtes religieuses avec les enfants
- Environ 100 écoliers par an
- 10 à 15 enfants par classe

#RSE INSIGN PROCHES



Little Sisters Fund
Education for Empowerment



MÉCÉNAT

Soutenir une fondation aux valeurs qui nous sont chères

<https://littlesistersfund.org/>

ACTIVITÉ

Attribuer des bourses d'études à long terme aux filles leur permet de s'inscrire à l'école. Ceci leur assure sécurité avec un avenir apaisé en étant beaucoup moins susceptibles d'être exposées au mariage d'enfants, au trafic d'enfants et au travail des enfants.

CONTEXTE

Combattre le commerce du sexe avec l'éducation

Le Fond des petites sœurs aide les filles népalaises économiquement défavorisées à devenir des leaders autonomes grâce à l'éducation, au mentorat et au soutien de la communauté.

#positiveimpact

LE RÔLE D'INSIGN

→ **Mécénat de compétences : création et supervision du site web**

RÉSULTATS

En 20 ans d'existence, bourses et programme de soutien fournis à plus de 2600 filles à risque

- 98% des Petites Sœurs continuent à suivre le programme et à poursuivre leurs études chaque année contre 45% à l'échelle nationale
- Action mise en place dans 20 districts népalais



#RSE INSIGN PROCHES



Nous savons et croyons fort qu'aucun métier, aucun poste n'est a priori réservé ou interdit aux personnes en situation de handicap.

Alors, on ouvre la porte !



HANDINSIGN, Cap ou pas cap

Dans sa démarche d'équité et de diversité, Insign a une politique accentuée sur le handicap.

Nous sensibilisons nos collaborateurs aux divers handicaps tant visibles qu'invisibles par le biais d'ateliers dans ses locaux ou des quizz en distanciel.

Une ligne téléphonique directe est à leur disposition pour répondre aux questions d'ordre professionnel ou personnel sur le sujet.

Toutes nos offres d'emploi sont ouvertes aux personnes en situation de handicap.

Chaque année, Insign participe à la semaine européenne de l'emploi des personnes handicapées.

RÉSULTATS

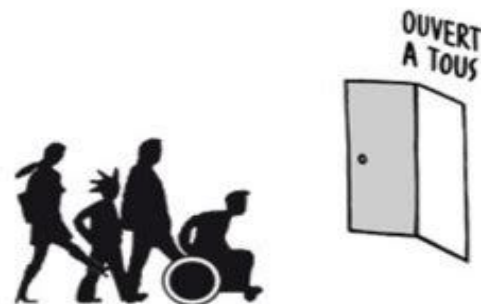
- Les ateliers proposés remplis à 100 % de leur capacité d'accueil par les collaborateurs.
- embauche de 3 collaborateurs en situation de handicap
- Employés sensibilisés

PROJET RÉALISÉ

Sensibilisation, Information et Libération de la parole sur le Handicap au Travail

LE RÔLE D'INSIGN

- Mise en place d'e-learning de sensibilisation et mise en situation pour les salariés
- Aider et informer ses collaborateurs
- Présence au Forum Hello Handicap 2021



#RSE INSIGN PROCHES

Règlement Général sur la Protection des Données

RGPD

Règlement Général de la Protection des Données



the place for
COMPLIANCE LOVERS



Nos actions pour la Protection de Données à Caractère Personnel

- Création d'une équipe dédiée RGPD
- élaboration d'une Stratégie de conformité de PDCP avec un plan d'actions
- suivi mensuel de toutes les questions liées (collaborateurs et clients)
- avenant avec certaines parties prenantes (clients et sous-traitants)
- podcast pour la sensibilisation des collaborateurs

Objectifs pour l'agence



Objectifs	Mis en œuvre	KPI's 2021
<ul style="list-style-type: none">Participer à des programmes de développement et de reconnaissance des compétences des plus défavorisés	<p>→ Soutenir des associations et institutions qui luttent contre l'exclusion, la misère et la pauvreté</p> <p>→ Mécénat de compétence pour une association qui lutte contre la maltraitance de fillettes dans les rues au Népal, en les instruisant et leur offrant une éducation certifiante</p>	<p>3 partenariats réalisés :</p> <p><u>Village Pilote</u> : 2 235 jeunes suivis et soignés dans la rue 231 jeunes suivis en prison 94 enfants insérés en entreprise ou retournés à l'école 318 jeunes intégralement pris en charge</p> <p><u>L'École à l'hôpital</u> : environ 100 écoliers/an 10 à 15 élèves par classe, 400 calendriers réalisés par Insign Africa vendus</p> <p><u>Little Sisters Fund</u> : 10 000 enfants, 98 % de réussite aux examens, 98 % de continuité, 82% des petites sœurs ont réussi dans les 4 meilleures catégories de l'examen SEE mis en place dans 20 districts népalais</p>
<ul style="list-style-type: none">Mise en place de processus à l'embauche qui luttent contre l'exclusion.	<p>→ notes sur les offres d'emploi en précisant que le poste est proposé aussi aux personnes en situation de handicap</p>	<p>100% de nos offres sont concernées</p>

Objectifs pour l'agence



Objectifs	Mis en œuvre	KPI's 2021
<ul style="list-style-type: none">Protéger la vie privée des consommateurs et assurer la sécurité de leurs données.	<p>→ formation d'une équipe dédiée RGPD</p> <p>→ charte de protection des données à caractère personnel</p> <p>→ Sensibiliser nos collaborateurs - FAQ et page spécialisée dans l'intranet de la société</p>	<p>1 réunion mensuelle</p> <p>document remis lors de l'onboarding et accessible en ligne pour tous les collaborateurs</p>
<ul style="list-style-type: none">Obtenir l'accord éclairé et volontaire du consommateur en cas de récupération et d'utilisation de ses données personnelles.	<p>→ Tous nos sites mentionnent notre politique de confidentialité et de protection des données à caractère personnel</p> <p>→ conseils et prévention liés au RGPD pour nos clients</p>	<p>nos 4 sites sont dotés de nos mentions légales</p> <p>au cas par cas</p>

2. Normes internationales du travail

Nos actions en bref

Nouveautés :

- **allongement** de la période de **congé paternité** en sus du congé légal – juillet 21
- mise en place d'un **Baromètre satisfaction client**
- création des **infiltrés** : ouverture des Comex et Comités Stratégiques transformatifs d'Insign aux collaborateurs
- renforcement du lien inter-collaborateurs par la mise en place d'activités extra-agence

Et toujours :

- **People Reviews** (suivi personnalisé avec soft skills, plan de formation et point sur le salaire)
- **ligue des messagers** (questions anonymes des collaborateurs via des messagers volontaires avec réponse de la direction en live)
- **Audit annuel** des collaborateurs sur la **Qualité de Vie au Travail**
- membre de la convention **Syntec**
- Insign, un **organisme de formation Datadocké**
- **Newspepper** (réunion mensuelle interne de partage d'informations données de la direction avec interaction des collaborateurs)
- **équipe Capital Humain** active oeuvrant pour les meilleures conditions de travail des collaborateurs (baromètre annuel de mesure de satisfaction des collaborateurs – Happyatworks)
- **Comité Social et Économique** dynamique veillant sur les droits des collaborateurs et leur bien-être au travail
- **mécénats de compétences** : 11 actions de mécénat de compétences en 2021



**NORMES
INTERNATIONALES
DU TRAVAIL**

#RSE INSIGN PROCHES

- Insign “**Datadocké**” ?
→ Obtenir le Datadock, c’est être inscrit dans un catalogue de référence pour faciliter le financement des formations sur nos métiers à destination de nos clients
Nous sommes donc reconnus comme organisme dispensant des formations de qualité.



- Co-fondation et mécénat **EDEN School**, 1^{re} et seule école française numérique et digitale, permettant de former des jeunes au métier de développeur web et mobile dès la fin de la 3^e

- Généralisation du télétravail
- Campagne de prévention des TMS pour une bonne posture devant les écrans



Écran : c’est pas la taille qui compte mais la position



Une question d’angle



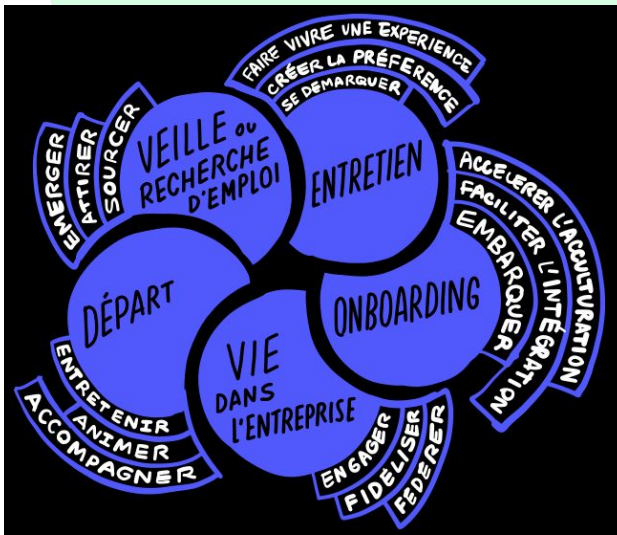
Eye-contact



Ambiance & Confort



#RSE INSIGN PROCHES



**Insertion facilitée /
Savoir accueillir, c'est
instaurer la confiance**



CONTEXTE

Accueil des nouveaux arrivants dans une ambiance sereine et idéale pour bien commencer

Chez Insign, il est primordial que chacun se sente à l'aise pour travailler. Fort de ce constat, nous avons choisi d'aider nos collaborateurs dès le jour de leur arrivée et tout au long de leur carrière.

#positiveimpact

PROJET RÉALISÉ

Fédérer ses équipes et instaurer la confiance dès les premiers pas chez Insign.

LE RÔLE D'INSIGN

- 1 livret d'accueil remis dès le premier jour
- 1 parrain/marraine attribué.e à chacun.e
- petit déjeuner d'accueil avec des collaborateurs et le CEO
- visites médicales à l'embauche et de suivi
- Une gourde en verre aux couleurs d'Insign remise



#RSE INSIGN PROCHES

COMITÉ SOCIAL ET ÉCONOMIQUE

Un CSE qui se casse la tête
pour le bien être de ses
salariés !



CONTEXTE

**Une équipe dédiée pour aider
et être à l'écoute des salariés**

Chez Insign, le CSE est hyper
important !

Il est composé de membres élus
par vote électronique.

Les actions du CSE :

- chèque de rentrée scolaire
destiné à chacun des
enfants scolarisés des
salariés
- chèque annuel de
participation à la pratique
du sport
- Massages, cours de yoga,
cours de cuisine
- mise à disposition d'une
plateforme avec des
réductions pour la culture et
les loisirs

PROJET RÉALISÉ

Représenter le personnel et
s'assurer d'une bonne Qualité De
Vie au Travail

LE RÔLE D'INSIGN

- participer financièrement aux
actions du CSE
- faire régulièrement des
Assemblées Générales
réunissant le CSE et la
Direction



#RSE INSIGN PROCHES



Favoriser les téléconférences

Quand la confiance et les moyens cohabitent



CONTEXTE

Optimiser les déplacements au sein d'INSIGN

Insign limite les déplacements de ses collaborateurs. Elle opte ainsi pour le système de visioconférences, permettant le télétravail pour chaque salarié et préconise les transports en commun.

#positiveimpact

RÉSULTATS

- 100 % des collaborateurs télétravaillent au moins 2 jours/semaine
- 4/5 des réunions se font en visio-conférence
- 90 % des déplacements intersites se font en train

PROJET RÉALISÉ

Permettre aux collaborateurs de modifier leurs habitudes et de se sentir bien dans la société. Réduire les dépenses carbone en limitant les déplacements.

LE RÔLE D'INSIGN

- Permettre à ses collaborateurs de travailler sereinement à domicile
- Équiper les collaborateurs d'ordinateur portable
- Installation de systèmes de visioconférence sur chaque site



#RSE INSIGN PROCHES

CO-FONDATEUR ÉCOLE EDEN SCHOOL



Première et seule école formant au développement numérique après la troisième

<https://www.edenschool.fr/>



IDÉE

Co-fonder et développer EDEN School pour former les jeunes aux métiers d'aujourd'hui et de demain.

CONTEXTE

En France, il fallait avoir un niveau bac pour se former aux métiers du numérique. En parallèle, Insign constate une pénurie de talents à recruter pour les postes digitaux. Aujourd'hui, c'est possible dès 14 ans.

Au-delà du numérique, EDEN School apporte aussi un enseignement humain afin que chacun grandisse en ayant confiance en soi.

LE RÔLE D'INSIGN

- Soutien financier
- Mécénat de compétences

Quelques chiffres

- 2 écoles :
 - ◆ Lyon (depuis 2017)
 - ◆ Paris (depuis 2019)
- 20 élèves maximum par promotion
- 10 enseignants à plein temps
- déjà 60 élèves formés



#RSE INSIGN PROCHES



ORCHESTRE
À L'ÉCOLE

MÉCÉNAT

L'accès à la culture par
l'apprentissage de la
musique, un droit pour tous.

<http://www.orchestre-ecole.com/>



CONTEXTE

L'éducation musicale est
accessible à une classe élitiste
mais la culture est pour tous.
Alors comment faire ?

L'association l'Orchestre à l'école
soutient les orchestres à l'école et
promeut le développement de ce
dispositif sur l'ensemble du
territoire. Elle est le partenaire
privilegié de toutes les initiatives de
terrain.

#positiveimpact

RÉSULTATS 2021

- près de 100 000 enfants ont
participé à l'aventure depuis
la création
- association pilier du plan
«Tous Musiciens d'Orchestre»
du Ministère de la Culture

ACTIVITÉ

Donner les moyens aux écoles du
primaire au lycée de proposer
l'accès à la culture musicale
avec la création d'un orchestre
dans leur structure.

Le rôle d'INSIGN PROCHES

- accompagnement en
communication sur leur actualité
et publicité
- influence via les réseaux sociaux



#RSE INSIGN PROCHES

Actions pour la parité Hommes/ Femmes au sein de l'agence



Engagement en faveur de l'égalité professionnelle



CONTEXTE

Agir pour respecter la parité professionnelle hommes/femmes

Insign a établi un plan d'action sur l'égalité professionnelle entre les femmes et les hommes et réaffirme son attachement au respect du principe de non-discrimination.

Nouveauté 2021, allongement du congé paternité.

#positiveimpact

RÉSULTATS 2021

- 46,55 % de femmes et 53,45 % des hommes ont été formés en 2021
- 63/100 à l'index d'égalité professionnelle hommes/femmes

PROJET RÉALISÉ

S'engager sur un plan d'action pour l'égalité hommes/femmes annualisé.

LE RÔLE D'INSIGN

- Garantir l'équité à ses collaborateurs
- Respecter l'équilibre vie professionnelle / vie personnelle
- Lutter contre le harcèlement



Objectifs pour l'agence



Objectifs	Mis en œuvre	KPI's 2021
<ul style="list-style-type: none">Promouvoir et appuyer des actions pour améliorer l'éducation	<p>Accueil de stagiaires et alternants tout au long de l'année</p> <p>centre de formation Datadocké</p>	<p>6 apprentis/alternants</p> <p>36 stagiaires sur l'année</p> <p>1 % de la masse salariale consacré à la formation</p> <p>2 formations données</p>
<ul style="list-style-type: none">Aider nos collaborateurs à accompagner leurs enfants dans leur éducation et les aider à maintenir un équilibre entre vie professionnelle et vie personnelle	<p>Droit à la déconnexion inscrit dans le règlement intérieur + possibilité de télétravailler 2 jours par mois + horaires flexibles</p> <p>Enquête de satisfaction des salariés liée à l'équilibre vie professionnelle/vie privée</p> <p>Chèques rentrée scolaire</p>	<p>100 % de nos collaborateurs bénéficient d'au moins 2 jours de télétravail/mois</p> <p>Taux de satisfaction global de 4,06/5 = Label HappyAtWork obtenu en 2021</p> <p>75 enfants en ont bénéficié</p>

Objectifs pour l'agence



Objectifs	Mis en œuvre	KPI's 2021
<ul style="list-style-type: none">Formaliser un plan de formation global pour l'entreprise	<p>Mise en place de</p> <ul style="list-style-type: none">→ "Newspepper" mensuelle : partage d'informations sur la vie de l'entreprise→ "Growth Mat" mensuelles : partage de connaissance inter-métiers par la présentation de cas clients→ Cours, formation particulière proposée aux salariés de l'agence	<p>70% des collaborateurs y assistent en live ou en replay</p> <p>25 collaborateurs y participent en moyenne</p> <p>55,24 % des collaborateurs ont reçu une formation en 2021</p>

Objectifs pour l'agence



Objectifs	Mis en œuvre	KPI's 2021
<ul style="list-style-type: none">Créer ou financer des structures d'apprentissage et d'émancipation collective allant des écoles à l'enseignement supérieur	<p>Co-fondateur et mécène d'Eden School depuis 2017</p> <p>Ouverture d'une antenne à Paris en novembre 2019</p>	<p>plus de 60 élèves de formés</p> <p>6 promotions à Villeurbanne</p> <p>4 promotions à Paris</p>
<ul style="list-style-type: none">Défendre l'égalité des chances et encourager l'accès des femmes à des postes à responsabilités	<p>→ Equité Hommes/Femmes au sein d'Insign</p> <p>→ Index d'égalité professionnelle entre les hommes et les femmes</p>	<p>93 hommes et 114 femmes</p> <p>63/100</p>

Objectifs pour l'agence



Objectifs	Mis en œuvre	KPI's 2021
<ul style="list-style-type: none">Défendre l'égalité d'accès à l'éducation entre les hommes et les femmes	<p>→ Accès à la formation pour tous</p>	<p>46,55% de femmes formées 53,45% d'hommes formés</p>
<ul style="list-style-type: none">Aider les travailleurs à concilier correctement vie professionnelle et vie personnelle	<p>→ Télétravail / horaires flexibles / temps partiel / visioconférences afin de limiter les déplacements</p> <p>→ Possibilité de télétravailler 2 jours par semaine</p> <p>→ Charte sur le droit à la déconnexion : droit à la déconnexion inscrit dans le règlement intérieur</p>	<p>100 % des employés font du télétravail</p> <p>100 % des collaborateurs télétravaillent au moins 2 jours/semaine</p> <p>3,33 % des collaborateurs sont à temps partiel</p>

Objectifs pour l'agence

Objectifs	Mis en œuvre	KPI's 2021
<ul style="list-style-type: none">Participer au développement de l'emploi en garantissant l'égalité des chances et en favorisant les emplois stables et durables	→ Créer des emplois de type CDI et CDD avec des salaires justes et des contrats de travail	196 CDI / 8 CDD 88,09% CADRES, 11,91% ETAM 1 apprenti et 5 contrats pro
<ul style="list-style-type: none">Favoriser les emplois durables et proposer des contrats de travail à tous	→ Certains collaborateurs ont transformé leur stage/alternance en CDI	2 collaborateurs ont été embauchés suite à son stage/alternance
<ul style="list-style-type: none">S'assurer que les employés aient accès à une sécurité sociale et à des professionnels de santé	→ Proposer une mutuelle familiale pour tous	171 employés ont souscrit à la mutuelle
<ul style="list-style-type: none">Élaborer des stratégies cherchant à promouvoir l'emploi des jeunes et leur intégration sur le marché du travail	→ Partenariat/mécénat avec des associations ou institutions destinées à aider les jeunes sur le marché du travail : Eden School, Little Sisters Fund	2 mécénats concernés

Objectifs pour l'agence



Objectifs	Mis en œuvre	KPI's 2021
<ul style="list-style-type: none">Mise en place de partenariats locaux ou de filières	→ Paniers de fruits / légumes bio et locaux livrés en entreprise	suspendus en 2020 et 2021 pour cause de crise sanitaire
<ul style="list-style-type: none">Mettre en place une politique de santé, sécurité et bien-être au travail :<ul style="list-style-type: none">- Favoriser une bonne ambiance en interne- Encourager la pratique du sport- Diminuer le stress des collaborateurs	<p>→ Mise en place d'enquêtes de climat social et de bien-être en interne</p> <p>→ Massages, cours de yoga, cours de cuisine via le CSE</p>	<p>Taux de participation: 73,3 % Recommandation : 74,6 %</p> <p>26 séances de yoga ont été données. Les massages ont pu reprendre en 2022. Nous publierons les résultats lors de la prochaine COP</p>

Objectifs pour l'agence



Objectifs	Mis en œuvre	KPI's 2021
<ul style="list-style-type: none">• Mettre en place une politique de santé, sécurité et bien-être au travail :<ul style="list-style-type: none">- Favoriser une bonne ambiance en interne- Encourager la pratique du sport- Diminuer le stress des collaborateurs	<p>→ Développer les moments de convivialité en interne organisés par l'agence ou à l'initiative des salariés (beaujolais nouveau, chasse aux œufs, Halloween, challenge pull de Noël, pots divers et variés en cas de gain client ou fin de projet)</p> <p>→ Mise en place de parrainage interne pour chaque nouvel arrivant</p> <p>→ Prise en charge d'une partie des abonnements sportifs ou culturels via le CSE</p>	<p>1 réunion mensuelle en visio avec toute l'agence (tous les sites) pour information sur les chiffres, nouveaux arrivants, évolutions et mobilités internes, naissances, ... cadeaux de Noël pour les enfants des collaborateurs</p> <p>58 nouveaux arrivants pour 58 parrains/marraines</p> <p>19 collaborateurs en ont bénéficié</p>

Objectifs pour l'agence



Objectifs	Mis en œuvre	KPI's 2021
<ul style="list-style-type: none"><li data-bbox="193 419 879 478">• Favoriser les téléconférences pour les réunions à distance et le télétravail pour ses employés <li data-bbox="193 678 865 767">• Identifier les sources d'émission de GES de ses activités et mettre en place un plan d'action de réduction	<p data-bbox="950 416 1329 511">→ Équiper tous les postes informatiques pour limiter les déplacements inutiles</p> <p data-bbox="950 678 1319 737">→ Aménagement d'horaires, télétravail pour tous</p>	<p data-bbox="1489 419 1773 637">100 % des ordinateurs sont équipés pour les réunions à distance et le télétravail 100% des salariés ont la possibilité de télétravailler</p> <p data-bbox="1489 678 1748 767">100% bénéficient du switch des horaires d'arrivée</p>

3. Environnement



ENVIRONNEMENT

Nos actions en bref

Nouveautés :

- **1er Bilan carbone effectué**
- **certifications Green-IT** pour éco-concevoir les sites et applications (low carbone)
- objectif **zéro déchet**

Et toujours :

- **réduction** du nombre de **trajets domicile-travail** (100% de nos collaborateurs peuvent télétravailler 2 jours/semaine)
- **dématérialisation** des **fiches de paie**
- lors de déménagements, tous les meubles sont **recyclés** ou **transformés**
- tous nos sites sont à l'**électricité verte**
- tous nos déchets sont **recyclés ou valorisés**



Conception et production orientées Green IT

Notre démarche de production technique est orientée performance et bonne pratique. C'est pour cela que nos équipes sont certifiées, avec notamment l'organisation GreenIT et OpQuast.

- l'optimisation des caches
- la performance des requêtes
- l'atomic design
- la limite des logs d'erreurs...
- la frugalité du fonctionnelle
- le choix de solution re-use par composants à la place de grosse solution all in one



Les certifications détenues par l'équipe tech d'Insign

Certifications passées entre déc. 2020 et sept. 2021

- Eco conception web-logiciels/
- AWS Solutions Architect
- Azure Solutions Architect
- Acquia Certified Drupal Developer
- Opquast - Maîtrise de la qualité en projet Web
- Agile Scrum Master
- Sécurité ISO 27002 (2 Consultants. C'est l'entreprise qui a sera certifiée)

BILAN CARBONE avec GREENLY



Afin de connaître nos émissions de GES et de se fixer un plan d'action pour le réduire

Insign a réalisé son premier bilan carbone scope 1, 2 et 3 pour ses 5 sites : 3 en France, 1 à Dakar et 1 à Los Angeles.

Pour qu'il soit complet, une enquête a été envoyée aux collaborateurs et aux fournisseurs.

#positiveimpact

RÉSULTATS

- Scope 1 : 120k (11,2%) kgCO₂e
- Scope 2 : 13k(1,1%) kgCO₂e
- Scope 3 : 960k (87,7%) kgCO₂e
- 73% de collaborateurs souhaitent être formés sur le climat
- 71% des collaborateurs sont ok pour établir un déjeuner végétarien dans la semaine

IDÉE

Établir un point de départ grâce à ce premier bilan et établir un plan d'action pour réduire nos émissions de GES.

LE RÔLE D'INSIGN

- Réduire ses émissions de GES
- Définir un plan d'action
- Sensibiliser les collaborateurs au climat
- mise en place des mesures de réduction de ses émissions



Direction zéro déchets



Limiter les déchets pour améliorer son impact

Insign tend vers le zéro déchet

Nos sites disposent maintenant de cuisine équipée de lave-vaisselles. Nous avons donc acheté de la vaisselle lavable, ainsi que verres et mugs aux couleurs d'Insign, Nous avons des ateliers DIY organisés par des collaborateurs expérimentés. Notre site de Paris est équipé de la fontaine Castalie permettant de filtrer l'eau (plate ou gazeuse).

#positiveimpact

RÉSULTATS

- 2 sites sont équipés de lave-vaisselle
- 100% des collaborateurs ont une gourde Insign réutilisable
- machines à café à grains sur chaque site
- 0 bouteilles d'eau achetée pour les clients
- réalisation d'une cuisine équipée

PROJET RÉALISÉ

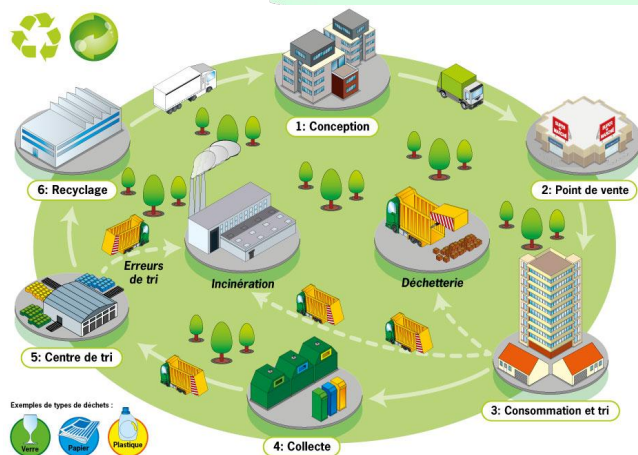
Réduction de consommation de plastique et économie d'eau.

LE RÔLE D'INSIGN

- Améliorer l'impact de notre entreprise et ses parties prenantes
- Permettre aux collaborateurs de travailler tout en respectant l'environnement
- Sensibiliser nos parties prenantes au zéro déchet

Positive Impact

RECYCLAGE



Quand le tri devient une habitude au travail



CONTEXTE

Un environnement menacé, une société pour l'aider

Face à la situation environnementale actuelle, INSIGN trie, recycle ou revalorise ses déchets :

- > Mise en place de boîtes dédiées à chaque type de détritrus
- > Don de nos mobiles arrivant en fin de vie à une IAE qui les recycle ou le revalorise
- > chaque matériaux sortant est donné à des associations qui le recycle ou le transforme

#positiveimpact

RÉSULTATS

- 2,567 T de papiers recyclés soit 151 ramettes de 500 feuilles A4
- 834 kg de Déchets d'Equipement Electrique et Electroniques revalorisés
- 14 smartphones recyclés et revalorisés
- 450 cartouches d'encre revalorisées

IDÉE

Tendre vers l'économie circulaire en regroupant les déchets de l'entreprise pour les donner dans le but d'être recyclés, transformés et revalorisés.

LE RÔLE D'INSIGN

- Agir pour l'environnement
- Sensibiliser ses collaborateurs
- S'inscrire en société modèle
- respecter la planète



VOLONTARIAT



**D'une politique RSE à
un investissement personnel
des collaborateurs**



CONTEXTE

**Des actions locales de tri pour
participer au développement
durable**

Le compostage est une mesure importante pour INSIGN et ses collaborateurs. Les denrées périssables sont jetées par chacun et amenées par les ceux disposant d'un composteur à leur domicile.

#positiveimpact

RÉSULTATS

- Une participation collaborative active pour contribuer au développement durable
- Une démarche RSE dynamique et partagée

PROJET RÉALISÉ

Recycler les déchets organiques sortant de nos murs.

LE RÔLE D'INSIGN

- Donner les moyens à ses collaborateurs d'agir individuellement et en collectivité
- Responsabiliser et sensibiliser chacun



#RSE INSIGN PROCHES

DÉFI COLLECTIF SUR LE THÈME DE LA MOBILITÉ

Auvergne-Rhône-Alpes
**Challenge
Mobilité!**
Au travail j'y vais autrement.



CONTEXTE

Une initiative de la région Auvergne-Rhône-Alpes pour encourager tous les salariés de la région à tester d'autres modes de déplacement que la voiture individuelle. Ainsi ils s'engagent en faveur de modes de déplacement plus propres, plus économiques et plus sûrs.

#positiveimpact



PROJET RÉALISÉ

Réduire ses émissions de GES grâce à l'engagement de ses collaborateurs

RÉSULTATS

- 64,5% des collaborateurs ont participé
- 180,2 kg CO2 économisés par Insign
- 2107 établissements régionaux participants
- notre site de Tournon a remporté le challenge en départemental

LE RÔLE D'INSIGN

- Fédérer ses collaborateurs
- Encourager les autres modes de déplacement en faveur de l'environnement
- Sensibiliser ses collaborateurs aux émissions de carbone



Consommation responsable

Passage à l'électricité verte avec Planète OUI, reconnu VRAIMENT VERT par Greenpeace, 1er ex-aequo

<https://www.planete-oui.fr/professionnels>



CONTEXTE

Consommer propre, telle est notre devise !

Nous avons choisi de dire oui à une consommation responsable en soutenant le développement de la production d'énergie verte à la source et apportons notre humble pierre à l'édifice de la transition énergétique.

#positiveimpact

RÉSULTATS

- Nos 3 sites sont passés à l'électricité verte en 2019
- Fournisseur travaillant main dans la main avec des producteurs d'électricité de sources renouvelables implantés sur le territoire français (hydrauliques, photovoltaïques et éoliens)

PROJET RÉALISÉ

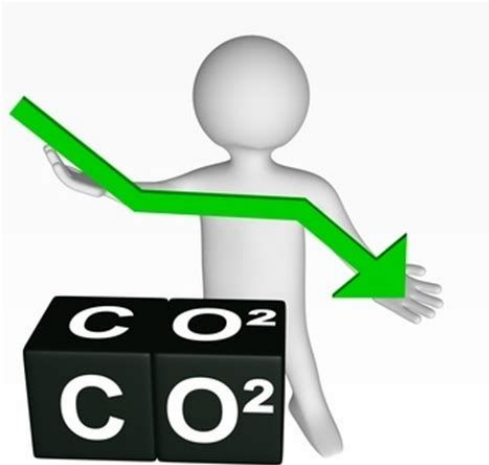
Agir pour un avenir propre avec les énergies renouvelables et tendre à l'arrêt des énergies fossiles.

LE RÔLE D'INSIGN

- Être une entreprise modèle dans sa consommation d'énergie
- Montrer à ses collaborateurs une nouvelle voie



Limiter l'impact carbone



Optimiser les déplacements au sein d'INSIGN

Insign limite les déplacements de ses collaborateurs. Elle opte ainsi pour le système de visioconférences, permet le télétravail pour chaque salarié et préconise les transports en commun.

Depuis 2020, nous avons **dématérialisé les fiches de paie et des tickets repas.**

#positiveimpact

RÉSULTATS

- 100% des effectifs télétravaillent
- 4/5 des réunions se font en visio
- 90 % des déplacements intersites se font en train
- 215 collaborateurs ont leurs bulletins de paie sur un coffre numérique soit plus de 95% de l'effectif global (+ 52 par rapport à 2020)

PROJET RÉALISÉ

Réduire les dépenses carbone en limitant les déplacements.

Permettre aux collaborateurs de modifier leurs habitudes et de se sentir bien dans la société.

LE RÔLE D'INSIGN

- Mise en place du télétravail
- Équiper les collaborateurs d'ordinateur portable
- Installation de systèmes de visioconférence sur chaque site



Objectifs pour l'agence

Objectifs	Mis en œuvre	KPI'S 2021
<ul style="list-style-type: none"> • Développer les moyens de transports à faible impact • Favoriser les transports qui émettent le moins de GES 	<p>→ Encourager les salariés à utiliser les moyens de transports en commun toute l'année (train, tramway, métro, bus, vélo)</p> <p>→ participation au Challenge Mobilité Régional annuel</p>	<p>>30 % des collaborateurs ont une participation d'Insign sur leur abonnement de transports en commun</p> <p>180,2 kg de carbone économisés (vs 14 kg en 2019)</p> <p>taux de participation des collaborateurs : 64,5 % (vs 46,5% en 2019).</p>

Objectifs pour l'agence

Objectifs	Mis en œuvre	KPI'S 2021
<ul style="list-style-type: none">Améliorer le choix de nos fournisseurs	→ Choix d'imprimeurs certifiés Imprim'vert, PEFC, FSC, ISO 9001, ISO 14001, ISO 45001	100 % de nos imprimeurs sont certifiés éco-responsables
<ul style="list-style-type: none">Lutter contre le gaspillage en entreprise	→ Suppression des ustensiles en plastique au sein de l'agence → Achat de gourdes en verre logotypés Insign → Achat de mugs logotypés Insign → Achat de vaisselle → Achat de verres en plastique réutilisables logotypés Insign → Achat d'une fontaine filtrante Castalie eau plate / pétillante avec carafes en verre pour supprimer les bouteilles en plastique	100 % des verres dans les cuisines de l'agence sont en verre ou en plastique réutilisable Fontaines à eau sur tous les sites 100% des collaborateurs ont un mug 0 bouteilles en plastique achetée pour les parties prenantes

Objectifs pour l'agence

Objectifs	Mis en œuvre	KPI'S 2021
<ul style="list-style-type: none">• Communiquer de façon transparente avec les consommateurs sur les caractéristiques des produits et services pour les inciter à faire des choix éclairés	Conseil en communication et marketing éco-responsable auprès de nos clients	100% des collaborateurs sensibilisés aux bonnes pratiques de communication éco-responsable
<ul style="list-style-type: none">• Sensibiliser son personnel aux consommations énergétiques	Diverses publications internes menées sur les bonnes pratiques Réalisation d'une enquête collaborateurs lors du bilan carbone	Sensibilisation via l'intranet 63% de collaborateurs ont participé
<ul style="list-style-type: none">• Lutter contre le gaspillage et la sur-production au sein de l'agence	→ Réduction du papier utilisé au sein de l'agence	85 % d'archivage numérique
<ul style="list-style-type: none">• Privilégier et promouvoir l'éco-conception et l'éco-production	→ Utilisation de papiers recyclés ou issus des forêts gérées durablement (certifications PEFC et FSC)	100 % de nos supports imprimés sont issus de forêts gérées durablement

4. Lutte contre la corruption



Nos actions en bref

Nouveautés :

- Module de **sensibilisation au sexisme ordinaire** (intervention en présentiel obligatoire pour tous les salariés sur nos 3 sites) - octobre 2021

Et toujours :

- **procédure d'alerte** via une adresse mail
- mise en place d'un **comité d'alerte** avec anonymat garanti
- mise en place d'une **charte éthique**

Objectifs pour l'agence



Objectifs	Mis en œuvre	KPI's 2021
<ul style="list-style-type: none">Lutter contre le harcèlement	<p>→ Mise en place d'une procédure pour Alertes harcèlements</p> <p>→ Module de sensibilisation au sexisme ordinaire (intervention en présentiel obligatoire pour tous les salariés sur nos 3 sites)</p>	<p>KPI confidentiel</p> <p>100% de nos collaborateurs ont suivi en présentiel ou en replay</p>
<ul style="list-style-type: none">Lutter contre la corruption	<p>→ Mise en place d'un recueil de signalements déposé au greffe du Conseil des Prud'hommes de Lyon le 08/02/19</p> <p>→ Mise en place d'un comité d'alerte</p> <p>→ Garantie d'anonymat et de confidentialité</p>	<p>Dispositif entré en vigueur le 08/03/2019</p> <p>3 personnes : 1 RH, 1 CSE et 1 Direction</p>

Actions à venir...

**Certification
B-corp en cours**

**Mise en place d'un
déjeuner végétarien par
semaine**

**Développement d'un
Module
d'Éco-conception de
sites et applications**

**Mise en place d'une
plateforme digitale des
indicateurs RSE
(Zeï)**

**Formation collaborateurs
au enjeux climat**

**Formation Responsable
RSE / ISO 26000**



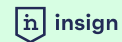
insign



insign

Creative partners have no frontiers

Paris Lyon Tournon-sur-Rhône Los Angeles Dakar



insign